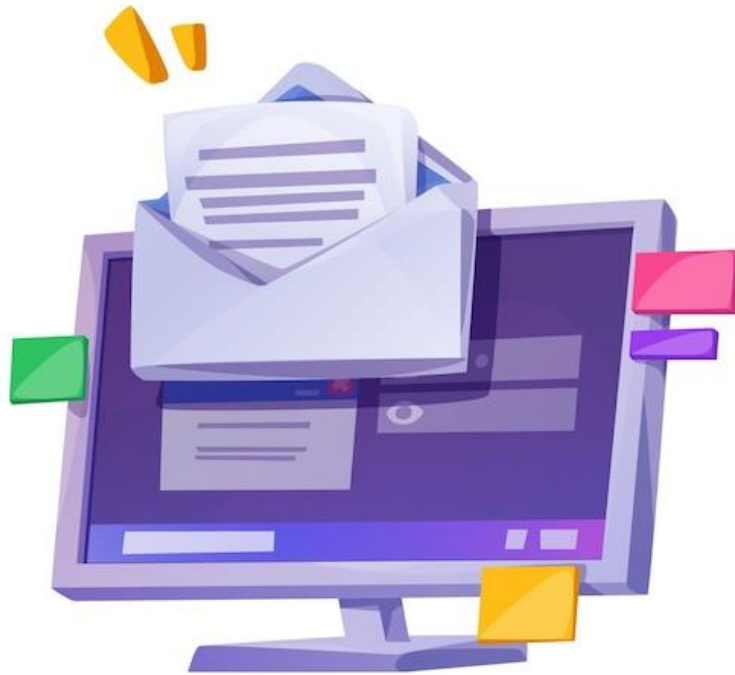


GUIA CONFIGURACIÓN CUENTA DE CORREO OUTLOOK




Objetivo:	Indica cómo configurar cuenta de correo para Microsoft® Outlook® . Nota: es posible configurar versiones distintas de utilizando la configuración descrita en esta guía.
Versión:	Septiembre 2024


Contenido:

Parámetros rápidos:.....	2
Tipo de cuenta IMAP o POP	3
Configuración automática (para una nueva cuenta):	3
Configuración manual (cuentas de correo ya configuradas):.....	3

Parámetros rápidos:

Utilizando los siguientes parámetros podrá realizar la configuración de su cuenta de correo en diferentes clientes de correo como Outlook o bien teléfonos inteligentes:

Parámetro	Configuración Segura 
Usuario	miusuario@midominio.com
Servidor	mail.midominio.com
Certificado	SSL/TLS
Puerto IMAP	993 Alternativo: 143
Puerto POP	993 Alternativo: 110
Autenticación	Por contraseña

Parámetro	Configuración Segura 
Usuario	miusuario@midominio.com
Servidor	mail.midominio.com
Certificado	SSL/TLS
Puertos	465 Alternativo: 2025 o 25
Autenticación	MD5 Challenge

Notas:

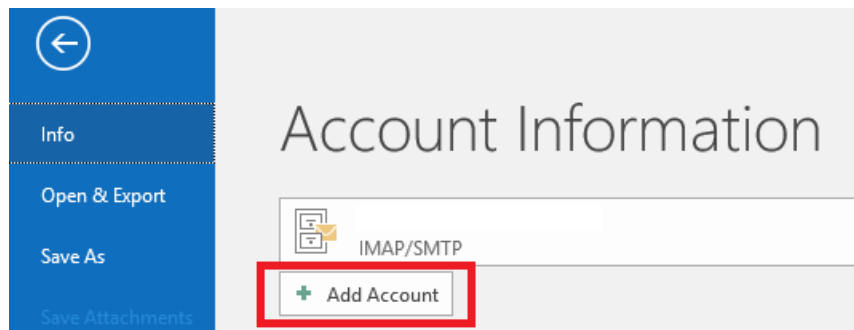
* Para el caso del servidor saliente, en algunos casos puede dar error el puerto 2525, por lo que se debe de probar con el puerto 25. La configuración segura permite que la información del correo viaje de forma cifrada entre el servidor y su dispositivo (al recibir o enviar correos). Sin embargo, la configuración segura le brindará una advertencia en algunos clientes de correo (como Outlook) al iniciar la sesión. Si se muestra este mensaje de advertencia, simplemente aceptar.

Tipo de cuenta IMAP o POP

Las cuentas de tipo IMAP es la recomendada tanto para computadoras de escritorio como para dispositivos móviles. Sin embargo, si la cuenta ya existe, es mejor mantener el tipo de cuenta que ya utilizaba.

Configuración automática (para una nueva cuenta):

Para el caso de una nueva cuenta de correo, Outlook tiene la capacidad de configurarla automáticamente, por lo que una vez que ha ingresado a Outlook, seleccione la opción "Archivo -Agregar Cuenta":



Se le desplegará un asistente en donde solamente debe de ingresar su cuenta de correo y su clave de acceso para que Outlook realice la configuración.

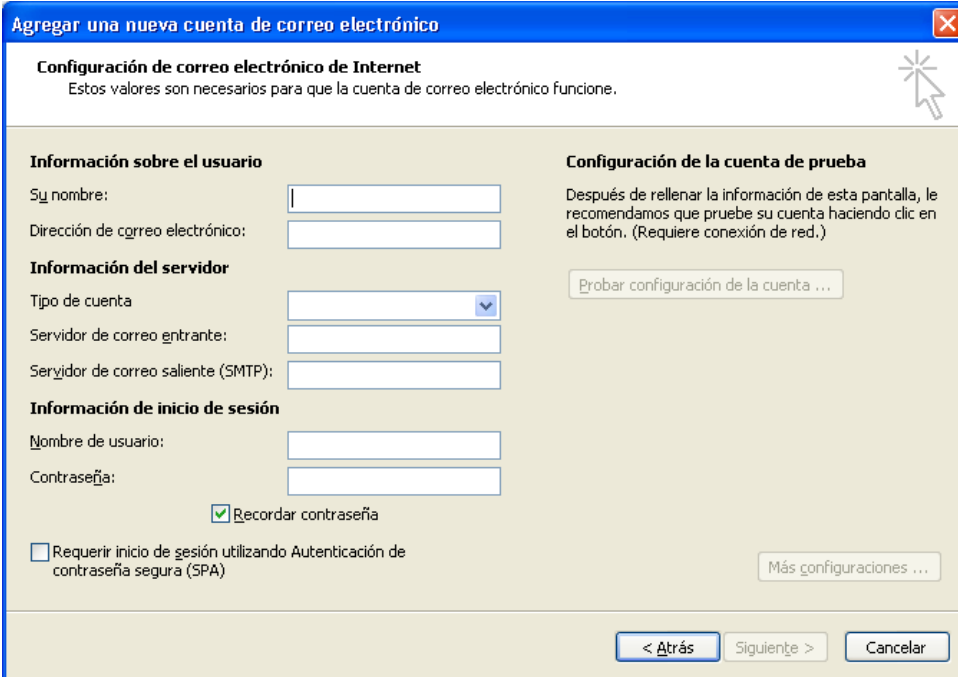
Nota: es posible que se muestren mensajes solicitando o consultando por un certificado de acceso, para lo cual indique que desea continuar (no se requiere certificado).

Configuración manual (cuentas de correo ya configuradas):

Por favor utilizar los valores indicados en la tabla de Configuración Rápida y los pasos indicados a continuación. En el caso de una cuenta de correo ya configurada en el equipo (o si desea realizar la

configuración de una nueva cuenta manualmente), se deben de seguir los siguientes pasos:

1. Inicie Microsoft Outlook e ingrese a la opción "Archivo - Opciones de cuenta", y seleccione la cuenta de correo que desea configurar (para una nueva cuenta seleccione "Agregar Cuenta" e indique que desea realizar la configuración manualmente).
2. Seleccione la cuenta de correo que desea configurar y seleccione la opción "Cambiar".
3. Se muestra la siguiente pantalla:



Agregar una nueva cuenta de correo electrónico

Configuración de correo electrónico de Internet
Estos valores son necesarios para que la cuenta de correo electrónico funcione.

Información sobre el usuario

Su nombre:

Dirección de correo electrónico:

Información del servidor

Tipo de cuenta:

Servidor de correo entrante:

Servidor de correo saliente (SMTP):

Información de inicio de sesión

Nombre de usuario:

Contraseña:

Recordar contraseña

Requerir inicio de sesión utilizando Autenticación de contraseña segura (SPA)

Probar configuración de la cuenta ...

Más configuraciones ...

< Atrás Siguiente > Cancelar

4. Introduzca lo siguiente:

Su nombre

Su nombre y apellido como desea que lo vean el público.

Dirección de correo electrónico

Su dirección de correo electrónico (cuenta@midominio.com).

Tipo de cuenta

IMAP o POP3

Servidor de correo entrante

El nombre de su servidor de correo entrante:

mail.midominio.com

Servidor de correo saliente (SMTP)

El nombre de su servidor de correo saliente:

mail.midominio.com

Nombre de usuario

Su dirección de correo electrónico nuevamente.

Contraseña

La contraseña de su cuenta de correo electrónico.

5. Active **Recordar contraseña** y haga clic en **Más configuraciones**.
6. En la ficha **General**, en **Cuenta de correo**, introduzca un nombre para identificar la cuenta. Por ejemplo, **Mi correo personal**.
7. En la ficha **Servidor de salida**, haga los cambios siguientes:

Mi servidor saliente (SMTP) requiere autenticación

Seleccione para activarlo.

Utilizar la misma configuración que mi servidor de correo

Seleccione para activarlo.

8. Para la Configuración Segura deberá de ingresar en opciones **Avanzadas** (ver la tabla de parámetros rápidos para ingresar los valores).
9. Haga clic en Aceptar.
10. Haga clic en **"Probar configuración de la cuenta..."** para comprobar que la cuenta está funcionando.
11. Haga clic en **Siguiente** y, a continuación, haga clic en **Finalizar**.